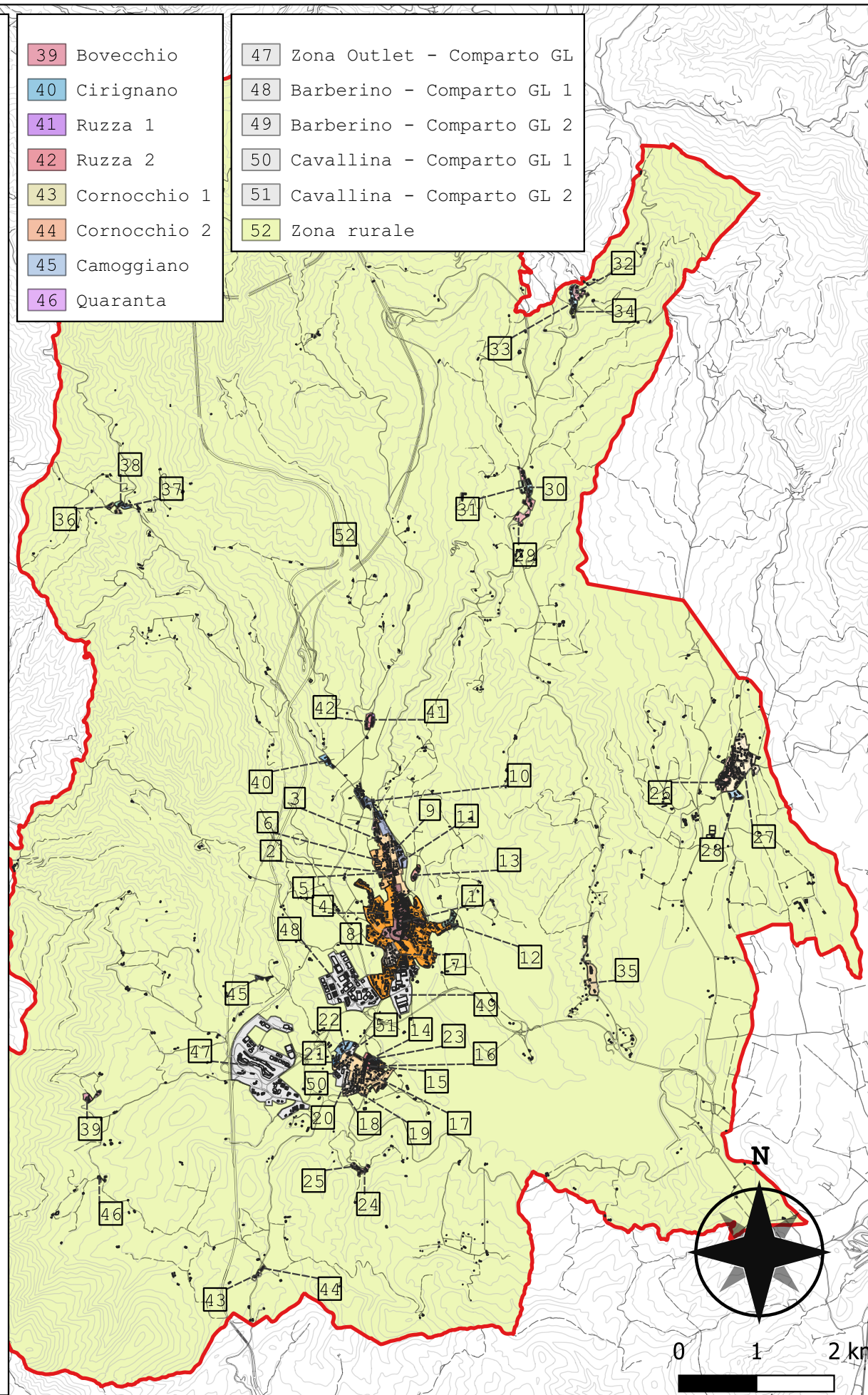


Legenda

- 1 Barberino 1A
- 2 Barberino 1B
- 3 Barberino 1C
- 4 Barberino 2A
- 5 Barberino 2B
- 6 Barberino 2C
- 7 Barberino 2D
- 8 Barberino 2E
- 9 Barberino 3
- 10 Barberino 4A
- 11 Barberino 4B
- 12 Barberino 5
- 13 Castello
- 14 Cavallina 1A
- 15 Cavallina 1B
- 16 Cavallina 2A
- 17 Cavallina 2B
- 18 Cavallina 2C
- 19 Cavallina 2D
- 20 Cavallina 3
- 21 Cavallina 4A
- 22 Cavallina 4B
- 23 Cavallina 5
- 24 Latera 1
- 25 Latera 2
- 26 Galliano 1
- 27 Galliano 2
- 28 Galliano 3
- 29 Montecarelli 1
- 30 Montecarelli 2
- 31 Montecarelli 3
- 32 Santa Lucia 1
- 33 Santa Lucia 2A
- 34 Santa Lucia 2B
- 35 Le Maschere
- 36 Mangona 1
- 37 Mangona 2
- 38 Mangona 3

- 39 Bovecchio
- 40 Cirignano
- 41 Ruzza 1
- 42 Ruzza 2
- 43 Cornocchio 1
- 44 Cornocchio 2
- 45 Camoggiano
- 46 Quaranta

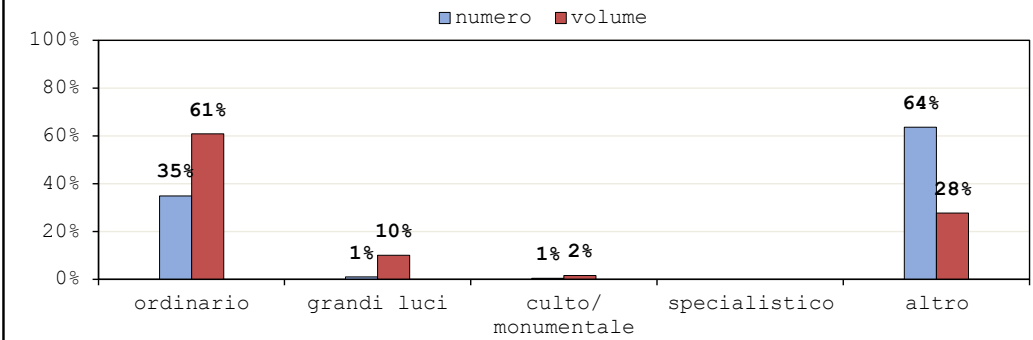
- 47 Zona Outlet - Comparto GL
- 48 Barberino - Comparto GL 1
- 49 Barberino - Comparto GL 2
- 50 Cavallina - Comparto GL 1
- 51 Cavallina - Comparto GL 2
- 52 Zona rurale



Comparto 52	Zona rurale
n° abitanti	2 066
	Incidenza vol. comparto a livello comunale 33.8%

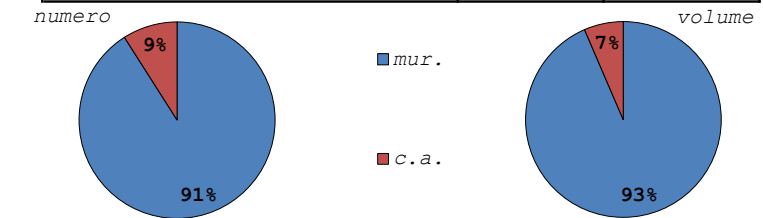
Analisi tipologica del costruito

Descrizione	Num. Ed.	Vol. [m ³]
ordinario	1 165	1 038 684
grandi luci	34	169 994
culto/monumentale	18	26 378
specialistico	0	0
altro	2 121	474 212
tot.	3 338	1 709 268



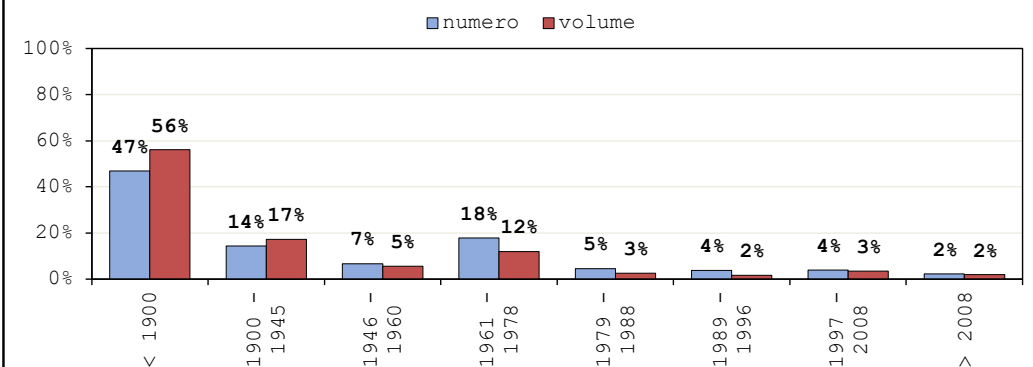
Tipologia materiale

Descrizione	Num. Ed.	Vol. [m ³]
mur. portante	1 048	959 444
c.a.	104	66 806
tot.	1 152	1 026 250



Edifici ordinari

Periodo di edificazione	Num. Ed.	Vol. [m ³]
< 1900	546	582 421
1900 - 1945	167	177 976
1946 - 1960	77	56 937
1961 - 1978	208	123 334
1979 - 1988	53	26 922
1989 - 1996	42	16 671
1997 - 2008	46	35 178
> 2008	26	19 245
tot.	1 165	1 038 684



TIPOLOGIA TM1

CARATTERISTICHE PRINCIPALI

- Muratura
- Antecedente al 1900
- 1-2 piani

CARATTERISTICHE PREVALENTI

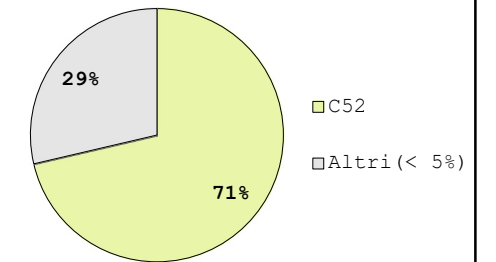
- Edifici irregolari
- Coperture leggere
- Classe EMS_98: M1-M3



INCIDENZA SULL'INTERO COMUNE: 22%

DISTRIBUZIONE SUI VARI COMPARTI

Comparto	N°ed.	Vol. [m³]
C52	479	471 916
Altri (<5%)	317	189 291
Tot.	796	661 207



TIPOLOGIA TM2

CARATTERISTICHE PRINCIPALI

- Muratura
- Antecedente al 1900
- 3-5 piani

CARATTERISTICHE PREVALENTI

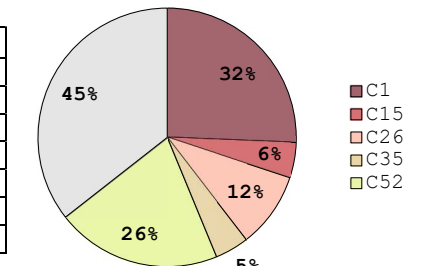
- Edifici irregolari
- Coperture leggere
- Classe EMS_98: M1-M3



INCIDENZA SULL'INTERO COMUNE: 14%

DISTRIBUZIONE SUI VARI COMPARTI

Comparto	N°ed.	Vol. [m³]
C1	142	137 057
C15	23	23 600
C26	31	50 547
C35	12	22 671
C52	67	110 505
Altri (<5%)	89	79 787
Tot.	364	424 167



TIPOLOGIA TM3

CARATTERISTICHE PRINCIPALI

- Muratura
- Periodo 1900-1945
- 1-2 piani

CARATTERISTICHE PREVALENTI

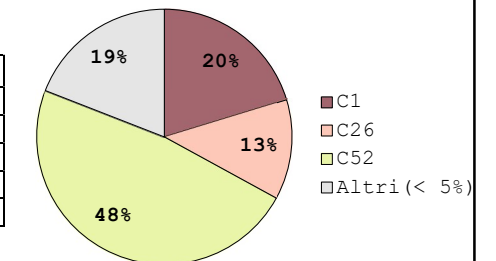
- Edifici irregolari o mediamente regolari
- Coperture leggere
- Classe EMS_98: M1-M3



INCIDENZA SULL'INTERO COMUNE: 9%

DISTRIBUZIONE SUI VARI COMPARTI

Comparto	N°ed.	Vol. [m³]
C1	93	52 071
C26	43	32 477
C52	145	122 919
Altri (<5%)	89	48 956
Tot.	370	256 423



TIPOLOGIA TM4

CARATTERISTICHE PRINCIPALI

- Muratura
- Periodo 1900-1945
- 3-5 piani

CARATTERISTICHE PREVALENTI

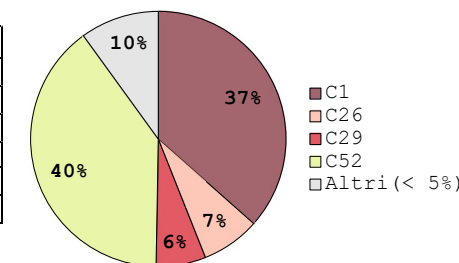
- Edifici irregolari o mediamente regolari
- Coperture leggere
- Classe EMS_98: M1-M3



INCIDENZA SULL'INTERO COMUNE: 5%

DISTRIBUZIONE SUI VARI COMPARTI

Comparto	N°ed	Vol. [m³]
C1	52	49 061
C26	9	10 003
C29	7	8 445
C52	19	53 351
Altri (<5%)	12	13 403
Tot.	99	134 264



TIPOLOGIA TM5

CARATTERISTICHE PRINCIPALI

- Muratura
- Periodo 1946-1960
- 1-2 piani

CARATTERISTICHE PREVALENTI

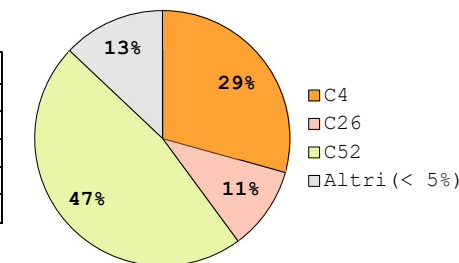
- Edifici mediamente regolari o regolari
- Coperture prevalentemente leggere
- Classe EMS_98: M3-M5-M6



INCIDENZA SULL'INTERO COMUNE: 3%

DISTRIBUZIONE SUI VARI COMPARTI

Comparto	N°ed.	Vol. [m³]
C4	54	2 306
C26	33	9 573
C52	68	42 731
Altri (<5%)	31	11 735
Tot.	186	90 614



TIPOLOGIA TM6

CARATTERISTICHE PRINCIPALI

- Muratura
- Periodo 1946-1960
- 3-5 piani

CARATTERISTICHE PREVALENTI

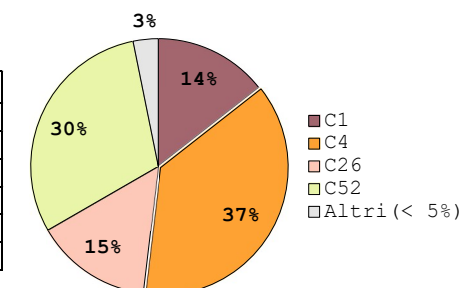
- Edifici mediamente regolari o regolari
- Coperture prevalentemente leggere
- Classe EMS_98: M3-M5-M6



INCIDENZA SULL'INTERO COMUNE: 1%

DISTRIBUZIONE SUI VARI COMPARTI

Comparto	N°ed.	Vol. [m³]
C1	4	6 168
C4	8	15 976
C26	15	6 307
C52	8	12 868
Altri (<5%)	1	1 364
Tot.	35	42 683



TIPOLOGIA TM7

CARATTERISTICHE PRINCIPALI

- Muratura
- Periodo 1961-1978
- 1-2 piani

CARATTERISTICHE PREVALENTI

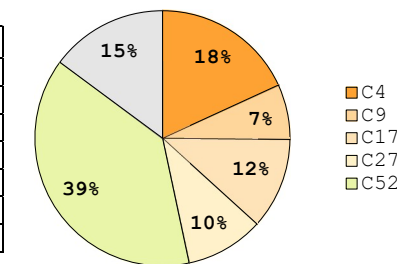
- Edifici prevalentemente regolari
- Coperture prevalentemente pesanti con cordoli
- Classe EMS_98: M6



INCIDENZA SULL'INTERO COMUNE: 8%

DISTRIBUZIONE SUI VARI COMPARTI

Comparto	N°ed.	Vol. [m³]
C4	91	2 948
C9	20	17 238
C17	54	28 623
C27	34	24 445
C52	179	95 181
Altri (<5%)	81	36 632
Tot.	459	246 994



TIPOLOGIA TM8

CARATTERISTICHE PRINCIPALI

- Muratura
- Periodo 1961-1978
- 3-5 piani

CARATTERISTICHE PREVALENTI

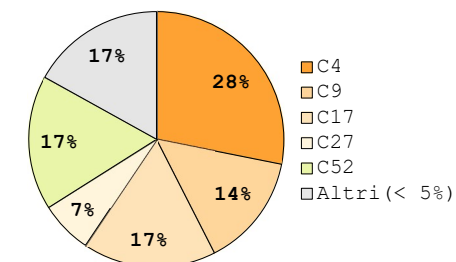
- Edifici prevalentemente regolari
- Coperture prevalentemente pesanti con cordoli
- Classe EMS_98: M6



INCIDENZA SULL'INTERO COMUNE: 2%

DISTRIBUZIONE SUI VARI COMPARTI

Comparto	N°ed.	Vol. [m³]
C4	14	15 542
C9	5	7 920
C17	8	9 331
C27	5	3 672
C52	13	9 414
Altri (<5%)	17	9 353
Tot.	62	55 231



TIPOLOGIA TM9

CARATTERISTICHE PRINCIPALI

- Muratura
- Periodo 1979-1988
- 1-2 piani

CARATTERISTICHE PREVALENTI

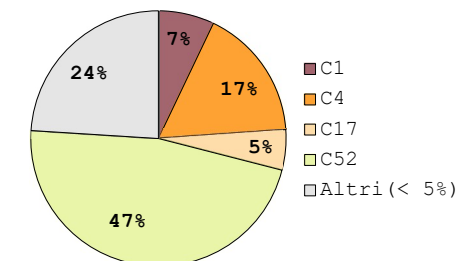
- Edifici prevalentemente regolari
- Coperture prevalentemente pesanti con cordoli
- Classe EMS_98: M6



INCIDENZA SULL'INTERO COMUNE: 2%

DISTRIBUZIONE SUI VARI COMPARTI

Comparto	N°ed.	Vol. [m³]
C1	10	3 712
C4	21	8 815
C17	7	2 670
C52	48	24 646
Altri (<5%)	41	12 573
Tot.	127	52 416



TIPOLOGIA TCA10

CARATTERISTICHE PRINCIPALI

- Cemento armato
- Periodo 1961-1978
- 1-3 piani

CARATTERISTICHE PREVALENTI

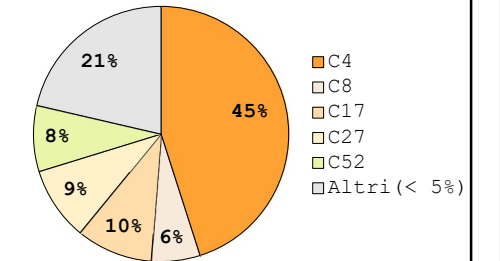
- Struttura a telaio o a setti portanti
- Classe EMS_98: RC1-RC4



INCIDENZA SULL'INTERO COMUNE: 8%

DISTRIBUZIONE SUI VARI COMPARTI

Comparto	N°ed.	Vol. [m³]
C4	141	101 276
C8	25	13 883
C17	28	21 827
C27	27	20 905
C52	16	18 740
Altri (<5%)	62	48 077
Tot.	299	224 708



TIPOLOGIA TCA11

CARATTERISTICHE PRINCIPALI

- Cemento armato
- Periodo 1961-1978
- 4-7 piani

CARATTERISTICHE PREVALENTI

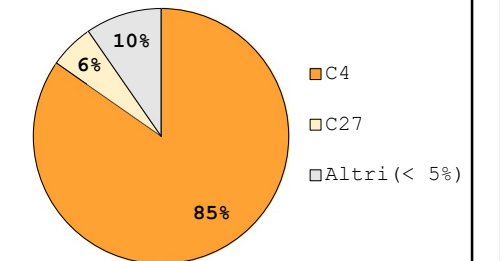
- Struttura a telaio o a setti portanti
- Classe EMS_98: RC1-RC4



INCIDENZA SULL'INTERO COMUNE: 6%

DISTRIBUZIONE SUI VARI COMPARTI

Comparto	N°ed.	Vol. [m³]
C4	46	163 287
C27	1	10 844
Altri (<5%)	5	18 603
Tot.	52	192 734



TIPOLOGIA TCA12

CARATTERISTICHE PRINCIPALI

- Cemento armato
- Periodo 1979-1988
- 1-3 piani

CARATTERISTICHE PREVALENTI

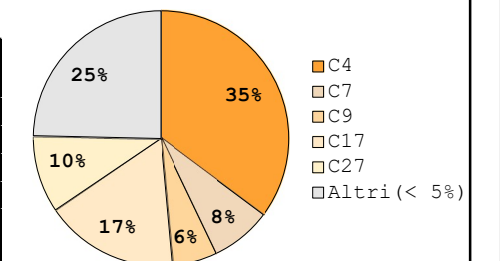
- Struttura a telaio o a setti portanti
- Classe EMS_98: RC2-RC5



INCIDENZA SULL'INTERO COMUNE: 5%

DISTRIBUZIONE SUI VARI COMPARTI

Comparto	Numero	Vol. [m³]
C4	64	50 998
C7	16	11 158
C9	10	8 185
C17	30	24 583
C27	8	14 205
Altri (<5%)	39	35 732
Tot.	167	144 861



TIPOLOGIA TCA13

CARATTERISTICHE PRINCIPALI

- Cemento armato
- Periodo 1979-1988
- 4-7 piani

CARATTERISTICHE PREVALENTI

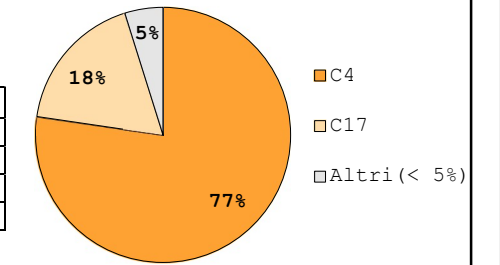
- Struttura a telaio o a setti portanti
- Classe EMS_98: RC2-RC5



INCIDENZA SULL'INTERO COMUNE: 1%

DISTRIBUZIONE SUI VARI COMPARTI

Comparto	N°ed.	Vol. [m³]
C4	9	33 653
C17	4	7 792
Altri (<5%)	2	2 098
Tot.	15	43 542



TIPOLOGIA TCA14

CARATTERISTICHE PRINCIPALI

- Cemento armato
- Periodo 1989-1996
- 1-3 piani

CARATTERISTICHE PREVALENTI

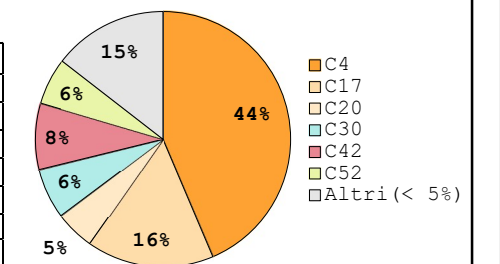
- Struttura a telaio o a setti portanti
- Classe EMS_98: RC2-RC5



INCIDENZA SULL'INTERO COMUNE: 5%

DISTRIBUZIONE SUI VARI COMPARTI

Comparto	N°ed.	Vol. [m³]
C4	103	69 011
C17	33	25 535
C20	14	7 948
C30	19	10 112
C42	12	13 263
C52	33	9 388
Altri (<5%)	33	22 986
Tot.	247	158 242



TIPOLOGIA TCA16

CARATTERISTICHE PRINCIPALI

- Cemento armato
- Periodo 1997-2008
- 1-3 piani

CARATTERISTICHE PREVALENTI

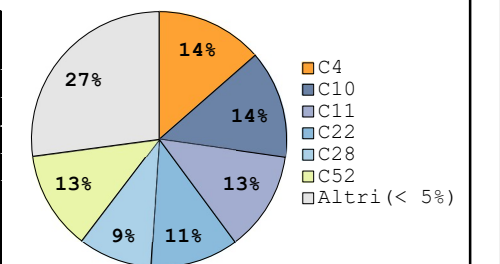
- Struttura a telaio o a setti portanti
- Classe EMS_98: RC3-RC6



INCIDENZA SULL'INTERO COMUNE: 6%

DISTRIBUZIONE SUI VARI COMPARTI

Comparto	N°ed.	Vol. [m³]
C4	17	25 692
C10	19	25 968
C11	27	23 942
C22	12	21 161
C28	10	17 712
C52	36	23 696
Altri (<5%)	50	51395
Tot.	171	189 566



TIPOLOGIA TCA18

CARATTERISTICHE PRINCIPALI

- Cemento armato
- Periodo > 2008
- 1-3 piani

CARATTERISTICHE PREVALENTI

- Struttura a telaio o a setti portanti
- Classe EMS_98: RC3-RC6



INCIDENZA SULL'INTERO COMUNE: 2%

DISTRIBUZIONE SUI VARI COMPARTI

Comparto	N°ed.	Vol. [m³]
C4	7	19 278
C10	2	3 765
C11	8	5 653
C17	3	3 367
C20	4	4 617
C52	10	6 202
Altri (<5%)	7	5 689
Tot.	41	48 571

