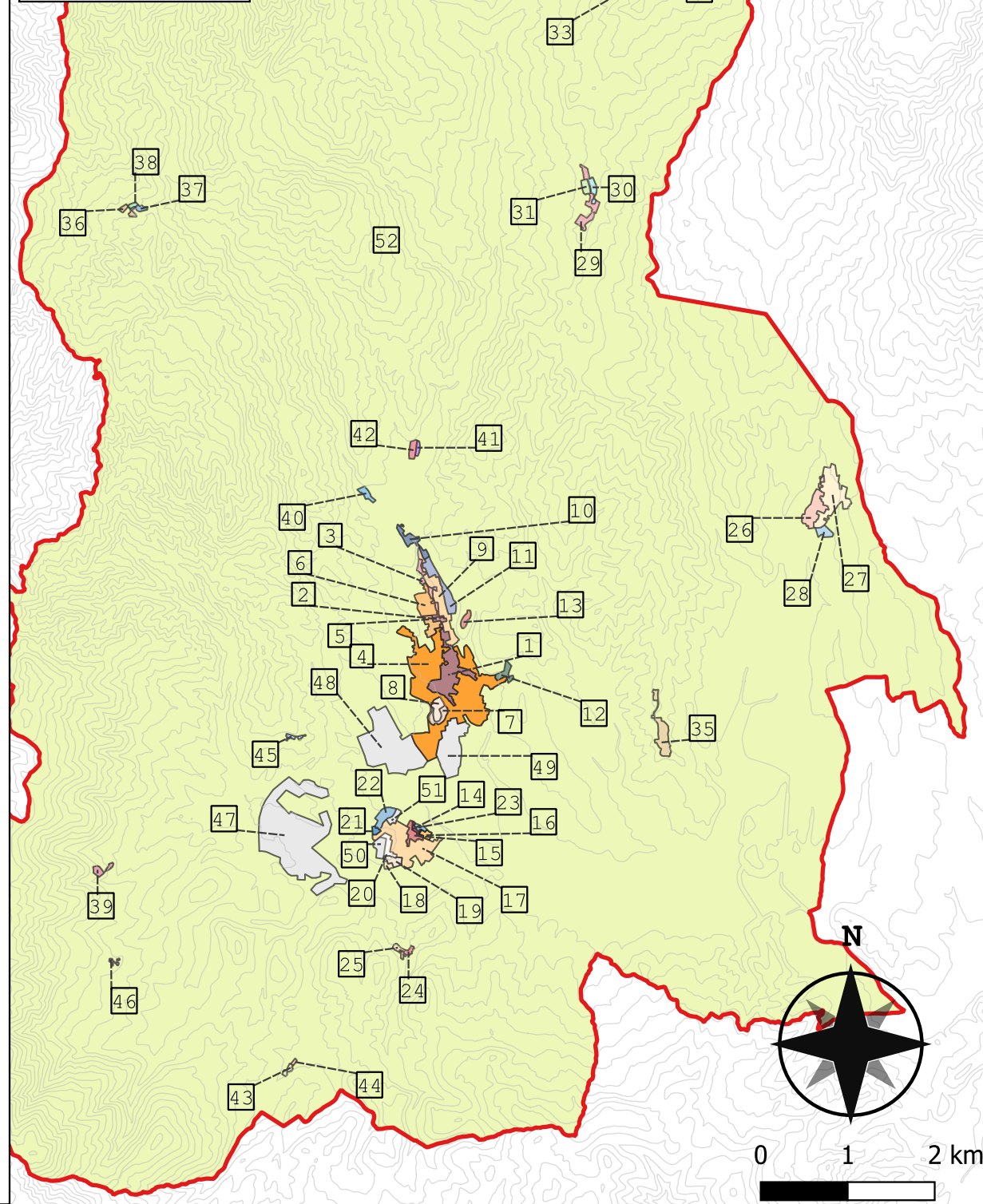


Legenda

- 1 Barberino 1A
- 2 Barberino 1B
- 3 Barberino 1C
- 4 Barberino 2A
- 5 Barberino 2B
- 6 Barberino 2C
- 7 Barberino 2D
- 8 Barberino 2E
- 9 Barberino 3
- 10 Barberino 4A
- 11 Barberino 4B
- 12 Barberino 5
- 13 Castello
- 14 Cavallina 1A
- 15 Cavallina 1B
- 16 Cavallina 2A
- 17 Cavallina 2B
- 18 Cavallina 2C
- 19 Cavallina 2D
- 20 Cavallina 3
- 21 Cavallina 4A
- 22 Cavallina 4B
- 23 Cavallina 5
- 24 Latera 1
- 25 Latera 2
- 26 Galliano 1
- 27 Galliano 2
- 28 Galliano 3
- 29 Montecarelli 1
- 30 Montecarelli 2
- 31 Montecarelli 3
- 32 Santa Lucia 1
- 33 Santa Lucia 2A
- 34 Santa Lucia 2B
- 35 Le Maschere
- 36 Mangona 1
- 37 Mangona 2
- 38 Mangona 3

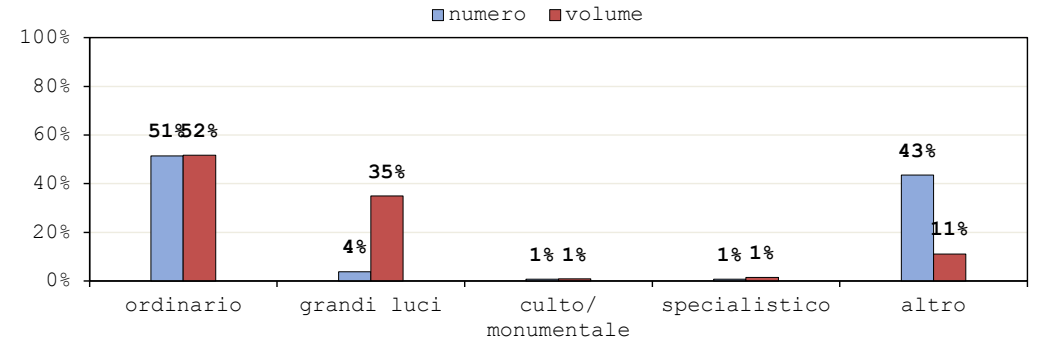
- 39 Bovecchio
- 40 Cirignano
- 41 Ruzza 1
- 42 Ruzza 2
- 43 Cornocchio 1
- 44 Cornocchio 2
- 45 Camoggiano
- 46 Quaranta
- 47 Zona Outlet - Comparto GL
- 48 Barberino - Comparto GL 1
- 49 Barberino - Comparto GL 2
- 50 Cavallina - Comparto GL 1
- 51 Cavallina - Comparto GL 2
- 52 Zona rurale



n° comparti	52
n° Tipologie costruttive	17

Analisi tipologica del costruito

Descrizione	Num. Ed.	Vol. [m ³]
ordinario	3 582	3 074 256
grandi luci	259	2 077 993
culto/monumentale	45	45 929
specialistico	46	84 957
altro	3 025	662 732
tot.	6 957	5 945 867



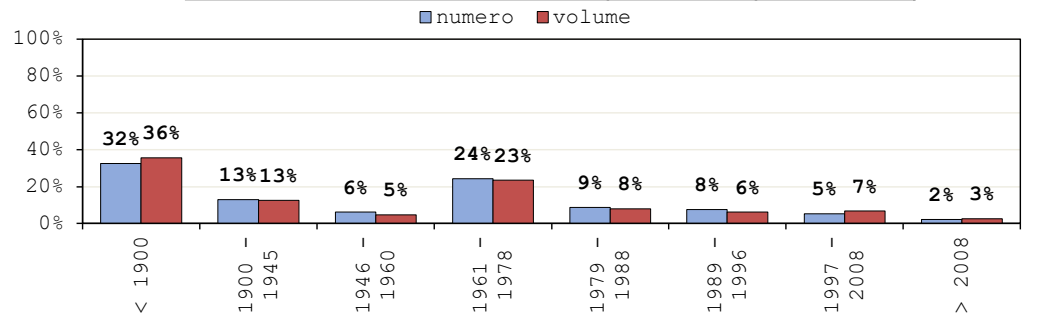
Tipologia materiale

Descrizione	Num. Ed.	Vol. [m ³]
mur. portante	2 537	1 994 889
c.a.	1 014	1 051 647
tot.	3 551	3 046 536



Edifici ordinari

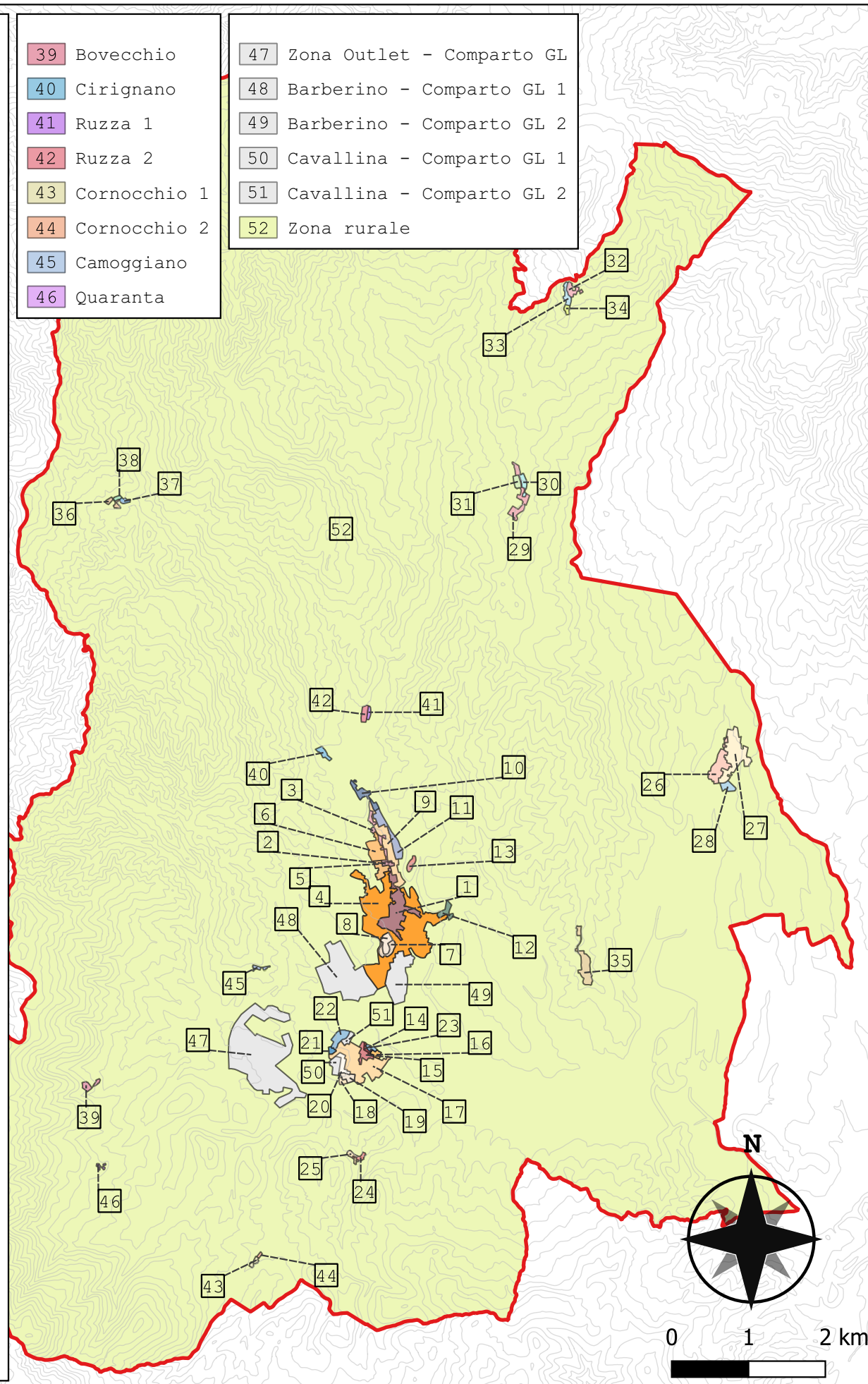
Periodo di edificazione	Num. Ed.	Vol. [m ³]
< 1900	1 163	1 094 860
1900 - 1945	468	387 975
1946 - 1960	225	143 940
1961 - 1978	873	720 457
1979 - 1988	314	244 691
1989 - 1996	271	191 720
1997 - 2008	189	209 938
> 2008	79	80 675
tot.	3 582	3 074 256



Legenda

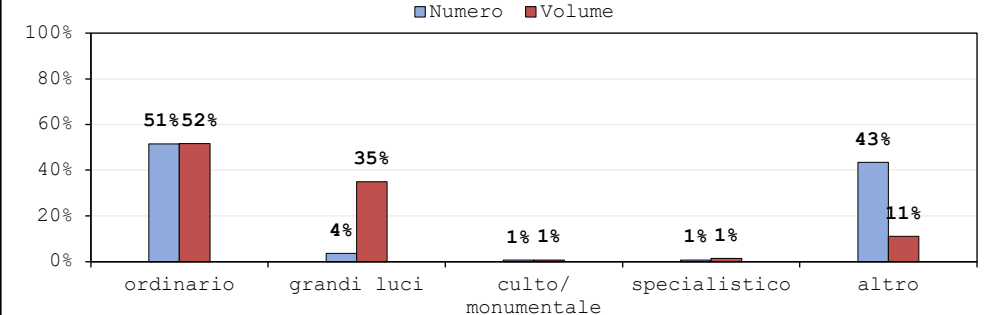
- 1 Barberino 1A
- 2 Barberino 1B
- 3 Barberino 1C
- 4 Barberino 2A
- 5 Barberino 2B
- 6 Barberino 2C
- 7 Barberino 2D
- 8 Barberino 2E
- 9 Barberino 3
- 10 Barberino 4A
- 11 Barberino 4B
- 12 Barberino 5
- 13 Castello
- 14 Cavallina 1A
- 15 Cavallina 1B
- 16 Cavallina 2A
- 17 Cavallina 2B
- 18 Cavallina 2C
- 19 Cavallina 2D
- 20 Cavallina 3
- 21 Cavallina 4A
- 22 Cavallina 4B
- 23 Cavallina 5
- 24 Latera 1
- 25 Latera 2
- 26 Galliano 1
- 27 Galliano 2
- 28 Galliano 3
- 29 Montecarelli 1
- 30 Montecarelli 2
- 31 Montecarelli 3
- 32 Santa Lucia 1
- 33 Santa Lucia 2A
- 34 Santa Lucia 2B
- 35 Le Maschere
- 36 Mangona 1
- 37 Mangona 2
- 38 Mangona 3

- 39 Bovecchio
- 40 Cirignano
- 41 Ruzza 1
- 42 Ruzza 2
- 43 Cornocchio 1
- 44 Cornocchio 2
- 45 Camoggiano
- 46 Quaranta
- 47 Zona Outlet - Comparto GL
- 48 Barberino - Comparto GL 1
- 49 Barberino - Comparto GL 2
- 50 Cavallina - Comparto GL 1
- 51 Cavallina - Comparto GL 2
- 52 Zona rurale



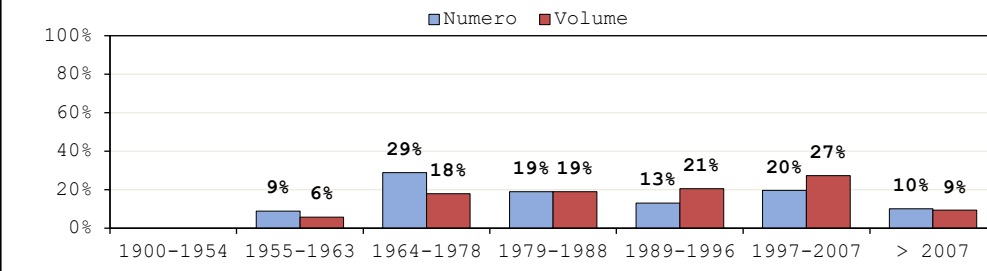
Analisi tipologica del costruito

Descrizione	Num. Ed.	Vol. [m ³]
ordinario	3 582	3 074 256
grandi luci	259	2 077 993
culto/monumentale	45	45 929
specialistico	46	84 957
altro	3 025	662 732
tot.	6 957	5 945 866



Periodo di edificazione

Descrizione	Num. Ed.	Vol. [m ³]
1900-1954	1	3 991
1955-1963	23	119 741
1964-1978	75	370 943
1979-1988	49	393 284
1989-1996	34	428 023
1997-2007	51	567 961
> 2007	26	194 049
tot.	259	2 077 993



Tipologia struttura verticale

Descrizione	Num. Ed.	Vol. [m ³]
muratura	15	28 760
C.A. in opera	52	298 957
C.A. prefabbricato	148	1 595 924
legno	0	0
acciaio	22	84 318
n.r.	22	70 034
tot.	259	2 077 993

