



Comune di Barberino di Mugello
Regolamento Urbanistico

CVEA5 - MAPPA DI TRASFORMABILITA'
CVEA5 - scala 1:15.000

VARIANTE II al RUC approvato con Delibere di C.C.:
- N. 13 del 15/04/2009
- N. 15 del 20/04/2009
- N. 57 del 29/11/2010
- N. 62 del 29/11/2011
- N. 40 del 12/10/2012

Sindaco:
Carlo Zanieri

Assessore all'Urbanistica:
Enrico Benelli

Redattore della Variante2
al Regolamento Urbanistico:
Arch. Cristina Dozza

Responsabile del Procedimento:
Ing. Simona Guerrizio

Gruppo di lavoro:
Arch. Franco De Seta
Geom. Marco Pinelli
Ufficio Urbanistica
Geom. Carlo Casati
Geom. Sauro Rossi
Ing. Serena Tarantini
Ufficio Edilizia Privata
P.C. Roberto Dreoni
Ufficio Ambiente
Pianif. Territoriale Luca Menguzzato
Tirocinante

Consulenti:
GEOTECNO
(Dott. Luciano Lazzeri)
per le indagini geologiche

Autorità di Bacino del Fiume Arno
per gli studi idraulici

Regione Toscana
(Coordinamento regionale prevenzione sismica)
per microzonazione sismica

CSA
(Centro di Statistica Ambientale)
per le indagini socio-economiche

adottato con Delibera di C.C.:

VARIANTE II
STATO APPROVATO
con
Delibera N.

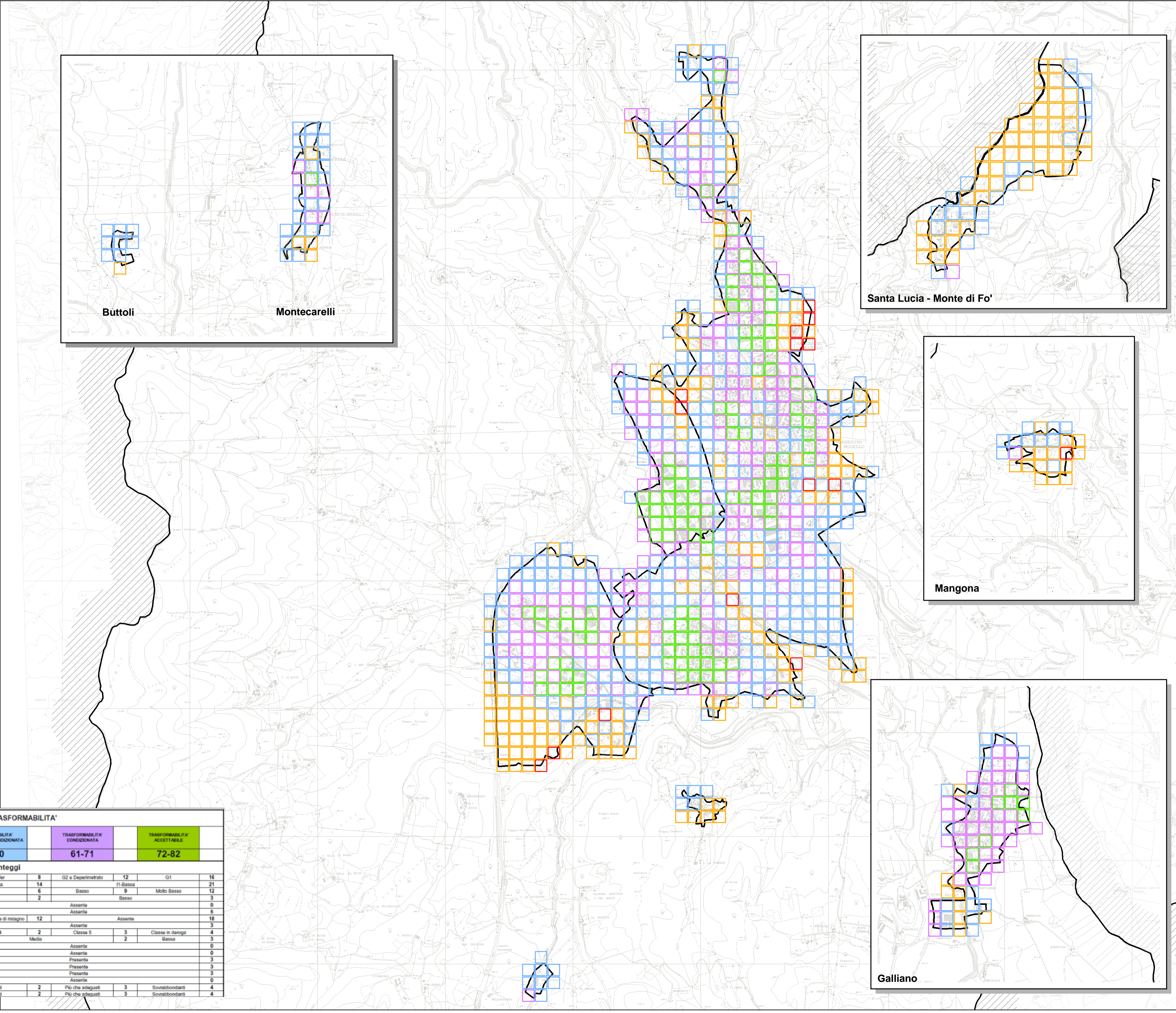
Legenda

CLASSI DI TRASFORMABILITA'

- Trasformabilità ACCETTABILE
area in cui gli interventi di trasformazione del territorio possono essere attuati senza particolari prescrizioni per la mancanza di criticità o elementi di fragilità rilevanti
- Trasformabilità CONDIZIONATA
la trasformazione risulta accettabile seppur vincolata al rispetto di misure di tutela delle risorse territoriali
- Trasformabilità FORTEMENTE CONDIZIONATA
trasformazione condizionata da un numero limitato di elementi di criticità dominanti riconducibili a specifiche tematiche dominanti, la trasformazione è attuabile nel rispetto di adeguate misure di prevenzione e tutela
- Trasformabilità LIMITATA
trasformazione condizionata da elementi di criticità corrispondenti a differenti tematiche, la trasformazione è attuabile con particolari misure di prevenzione e specifiche prescrizioni nella progettazione
- Trasformabilità ESTREMAMENTE LIMITATA
trasformazione difficilmente sostenibile, sottoposta a prescrizioni estremamente restrittive

— Perimetro utoe e centri minori

▨ Confine comunale



		CLASSI DI TRASFORMABILITA'									
		TRASFORMABILITA' FORTEMENTE LIMITATA		TRASFORMABILITA' LIMITATA		TRASFORMABILITA' FORTEMENTE CONDIZIONATA		TRASFORMABILITA' CONDIZIONATA		TRASFORMABILITA' ACCETTABILE	
		28-38		39-49		50-60		61-71		72-82	
Parametri		Punteggi									
A - Pericolosità geologica	Pericolosità geomorfologica	G4*	0	G4	4	G3 e Buffer	8	G2 e Deparimetrato	12	G1	16
	Pericolosità idraulica	I4 - Molto Elevata	0	I3 - Elevata	7	I2 - Media	14	I1 - Basso	21		21
B - Grado di Naturalità	Notevoli	0	Alto	3	Medio	6	Basso	9	Molto Basso	12	
	Praghiato	0	Alto	1	Medio	2				3	
C - Valore paesistico	Centro Storico	Presente	-3				Assente				0
	Vincolo paesistico	Presente	0				Assente				5
D - Vincoli sovraordinati	Vincolo idrogeologico	PI4 Molto Elevata	0	PI3 Elevata	6	PI1 Moderata - Area di ristagno	12		Assente		18
	Invarianti del Piano Strutturale	Presente	0				Assente		Assente		3
E - Valore ambientale	PCCA	Classe 2	0	Classe 3	1	Classe 4	2	Classe 5	3	Classe in deroga	4
	Vulnerabilità Pot. all'inquinam.	Elevatissima	0	Elevata	1	Medio			2	Bassa	3
F - dotazione di infrastrutture	Zone di bonifiche	Presente	-3				Assente				0
	Aree di rispetto paesistico	Presente	-6				Assente				0
F - dotazione di infrastrutture	Acquedotto	Assente	0				Presente				0
	Fognatura	Assente	0				Presente				3
F - dotazione di infrastrutture	Metanodotto	Assente	0				Presente				3
	Elettrodotti A1 (tensione elettrica)	Presente	-3				Assente				0
F - dotazione di infrastrutture	Parcheggi	Assenti	0	Non adeguati	1	Adeguati	2	Più che adeguati	3	Sovrabbondanti	4
	Verde	Assenti	0	Non adeguati	1	Adeguati	2	Più che adeguati	3	Sovrabbondanti	4