



Comune di Barberino di Mugello  
**Regolamento Urbanistico**

CARTA DELLE PERICOLOSITA' MINERARIE  
 CPM - scala 1:5.000

**VARIANTE II** al RUC approvato con Delibere di C.C.: - N. 13 del 15/04/2009

- N. 15 del 20/04/2009

- N. 57 del 29/11/2010

- N. 62 del 29/11/2011

- N. 40 del 12/10/2012

adottato con Delibera di C.C.:

Sindaco:

Carlo Zanieri

Assessore all'Urbanistica:

Enrico Benelli

Redattore della Variante 2

al Regolamento Urbanistico:

Arch. Cristina Dozza

Responsabile del Procedimento:

Ing. Simona Guerrizio

Gruppo di lavoro:

Arch. Franco De Seta

Geom. Marco Pinelli

Ufficio Urbanistica

Geom. Carlo Casati

Geom. Sauro Rossi

Ing. Serena Tarantini

Ufficio Edilizia Privata

P.C. Roberto Dreoni

Ufficio Ambiente

Planif. Territoriale Luca Menguzzato

Trocianate

Consulenti:

GEOTECNO

(Dott. Luciano Lazzeri)

per le indagini geologiche

Autorità di Bacino del Fiume Arno

per gli studi idraulici

Regione Toscana

(Coordinamento regionale prevenzione sismica)





per microzonazione sismica

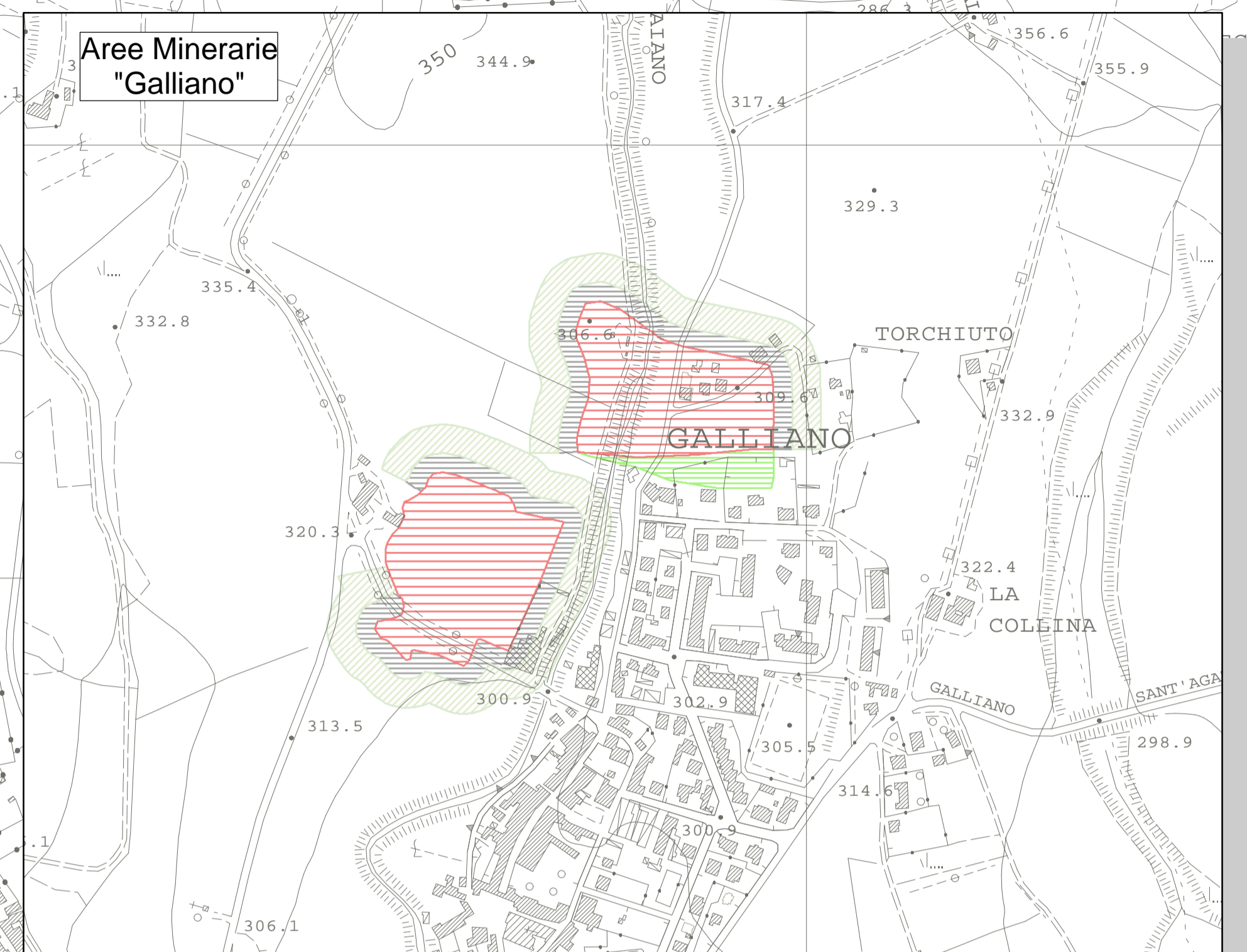
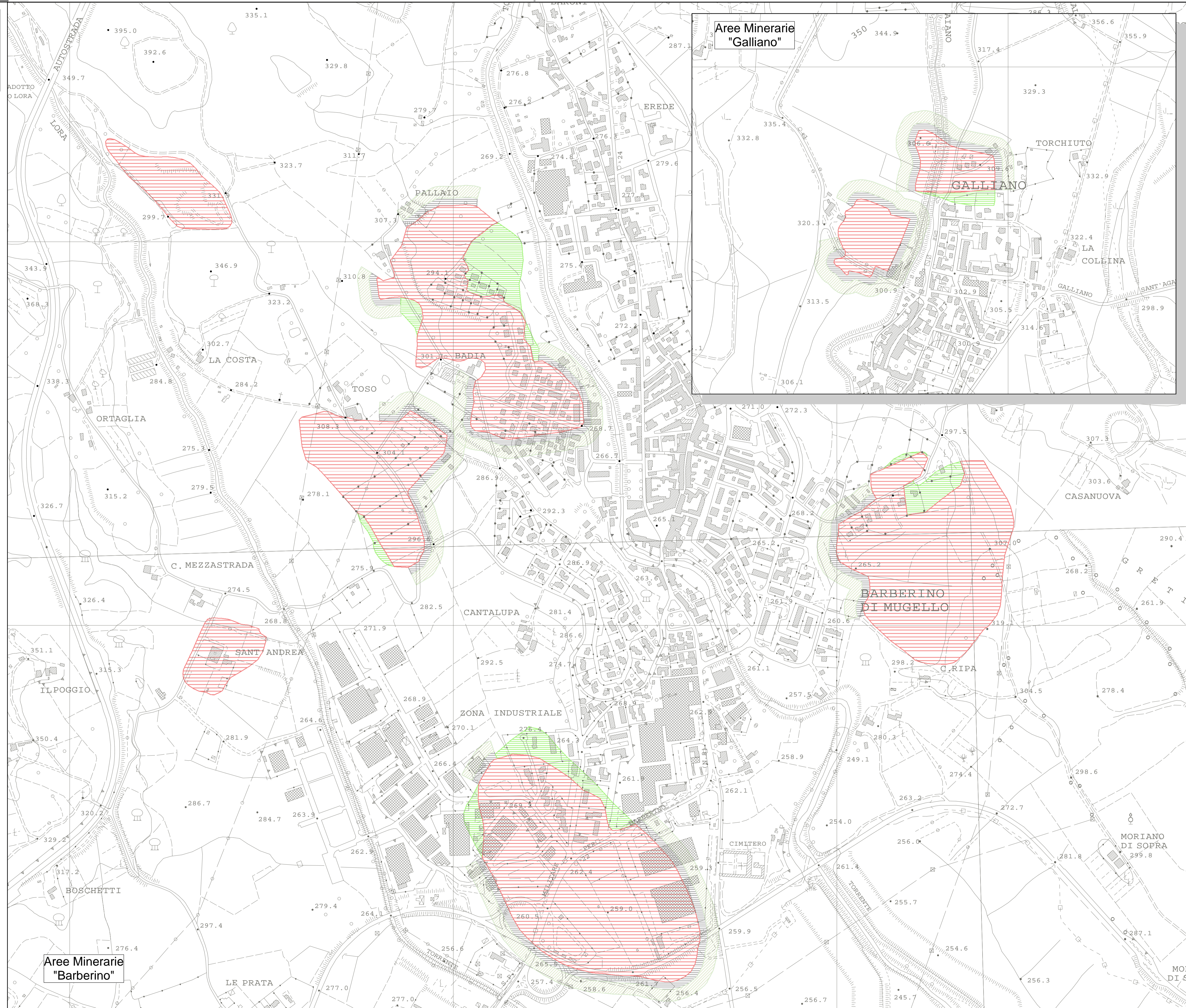
CSA  
 (Centro di Statistica Ambientale)  
 per le indagini socio-economiche

**VARIANTE II**  
 STATO APPROVATO  
 con  
 Delibera N.

**Legenda**

**PERICOLOSITA' GEOLOGICA  
 AREE MINERARIE ( art. 39 )**

-  G4\* - pericolosità geologica molto elevata per fattori minerari
-  G3\* - pericolosità geologica elevata per fattori minerari ("prima zona buffer")
-  G2\* - pericolosità geologica media per fattori minerari ("seconda zona buffer")
-  G2\* - pericolosità geologica media per fattori minerari (aree deperimtrate)



Aree Minerarie "Barberino"